



DESIGNBAGS
CUSTOM-PRODUCTS

Innovative solutions for a new life

FACE[®]
COVID-19



Escáner infrarrojo

Sin contacto, evite la infección cruzada

Infrared Scanner

Non-contact, avoid cross infection

Ofrece la solución ideal para resolver este problema, ahorrando tiempo y costos de personal.

"FACE" se instala fácilmente, se usa independientemente y en SEGURIDAD TOTAL.

Offers the ideal solution to solve this problem without extra cost.

"FACE" easy to install, can be used independently and in TOTAL SAFETY.

FACE®



experienced team, brand solution, import-export

Soluciones innovadoras para la vida.

Design-Bags una compañía que opera en el sector de importación y exportación, tiene un equipo de personas que tienen treinta años de experiencia en las relaciones internacionales con "Soluciones de Marca", Producción, Comercialización y Distribución.

Hoy, Design-Bags abre una nueva división dentro de su estructura, con el objetivo principal de encontrar soluciones innovadoras a los problemas que se están desarrollando después de la pandemia "COVID 19".

"Face" nació del estudio de estas dinámicas al encontrar soluciones que combinan tecnología, practicidad de gestión y control.

La gestión del control de las personas que ingresan a las instalaciones de trabajo (ya sean tiendas, bares, restaurantes, oficinas, laboratorios o fábricas) para controlar su temperatura, ha sido diseñada para que el usuario la administre de forma independiente sin la ayuda del personal.

Innovative solution for a new life.

Design-Bags, a company that operates in the import and export sector, has a team of people who have thirty years of experience in international relations of "Brand Solution", Production, Marketing and Distribution.

Today, Design-Bags opens a new division within its structure, with the main objective of finding innovative solutions to the problems that are developing after the "COVID 19" pandemic.

"Face" was born from the study of these dynamics when finding solutions that combine technology, practicality of management and control.

The management of the control of the people who enter the work facilities (be they shops, bars, restaurants, offices, laboratories or factories) to control their temperature, has been designed so that the user can administer it independently without the help of the the staff.



**Ayer fue así ...
pero desde hoy,
a todo esto.**



**Yesterday was like this...
But from today,
to all this.**



Hoy, le presentamos un proyecto tecnológicamente avanzado, diseñado para permitirle controlar la temperatura y desinfectar sus manos.

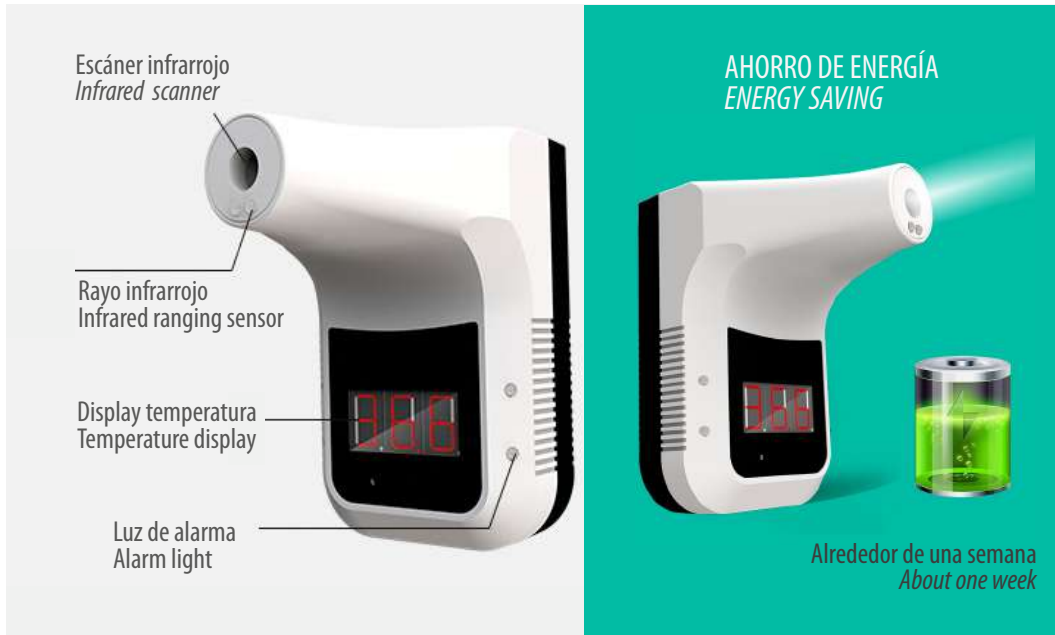
Today, we present to you a technologically advanced project, designed to allow you to control the temperature and disinfect your hands.

¡EN TOTAL SEGURIDAD!
Un sistema AUTOMÁTICO sin CONTACTO para protegerse y PROTEGER A LOS DEMÁS.

IN TOTAL SECURITY! AN AUTOMATIC CONTACT-FREE system to protect yourself and PROTECT OTHERS.

¡Garantiza la máxima seguridad y control, con unos costes mínimos!

It guarantees maximum security and control, with minimum costs!



**Alarma de temperatura
> 37,5
High Temperature Alarm
> 37,5**



Luz roja intermitente + alarma sonora
Flashing red + alarm

Ficha técnica /Date Sheet

Precisión <i>Accuracy</i>	±0.2 Grados ±0.2 Degrees	Tiempo de respuesta <i>Response time</i>	0,5s
Alarma de temperatura <i>Abnormal automatic alarm</i>	Luces + sonidos "Di Di" Flashing + "Di Di" sound	Método de carga <i>Charging method</i>	Carga de la batería USB USB charging or battery
Medición automática <i>Automatic measurement</i>	Distancia máxima 5 cm - 10 cm Measuring distance 5cm - 10cm	Entrada <i>Input</i>	USB DC 4.2-5V
Posición esperada <i>Standby</i>	Alrededor de una semana About one week	Peso <i>Weight</i>	350g
Método de instalación <i>Install method</i>	Con tornillos / cinta de doble cara Nail hook, double-sided adhesive sticking, bracket fixing	Dimensiones <i>Dimensions</i>	170*115*140*
Temperatura de funcionamiento <i>Operating temperature</i>	10 °C - 40 °C (recomendado 15 °C - 35 °C) 10°C - 40°C (Recommend 15°C - 35°C)	Radio de rango de medición <i>Infrared measuring range</i>	0-50°C
Posición esperada <i>Standby</i>	5s (ciclo dinámico de punto rojo)5s (Red dot dynamic cycle)	Pantalla <i>Screen</i>	Pantalla digital Digital display

Medida rápida
Quick measurement

Retroalimentación
exacta
Accurate feedback

Alarma de fiebre
Fever alarm

Características del producto

El dispensador contiene un sensor infrarrojo, diseñado para administrar automáticamente la dosis de desinfectante directamente a las manos.

Puede limpiarse las manos de forma rápida, fácil y eliminar la contaminación cruzada para obtener los mejores resultados de higiene.

Product Features

The dispenser contains an infrared sensor and is designed to automatically deliver the dose of disinfectant directly to your hands.

It can quickly and easily clean hands and eliminate cross contamination to achieve the best hygiene results.



Bolsa desechable 1000ml
1000ml disposable bag



Botella recargable 1000ml
1000ml Refillable bottle



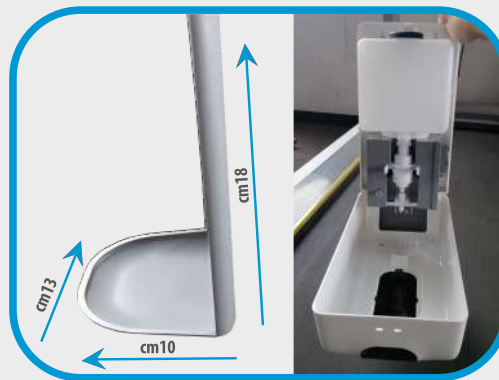
Indicador luminoso (rojo) para baja potencia
Light (Red) indicator for low power



Cc o batería
Dc or Battery



Desinfectante UV
UV disinfection



Dispensador Automático infrarrojo con luz UV higienizante
Automatic infrared dispenser with UV sanitizing light

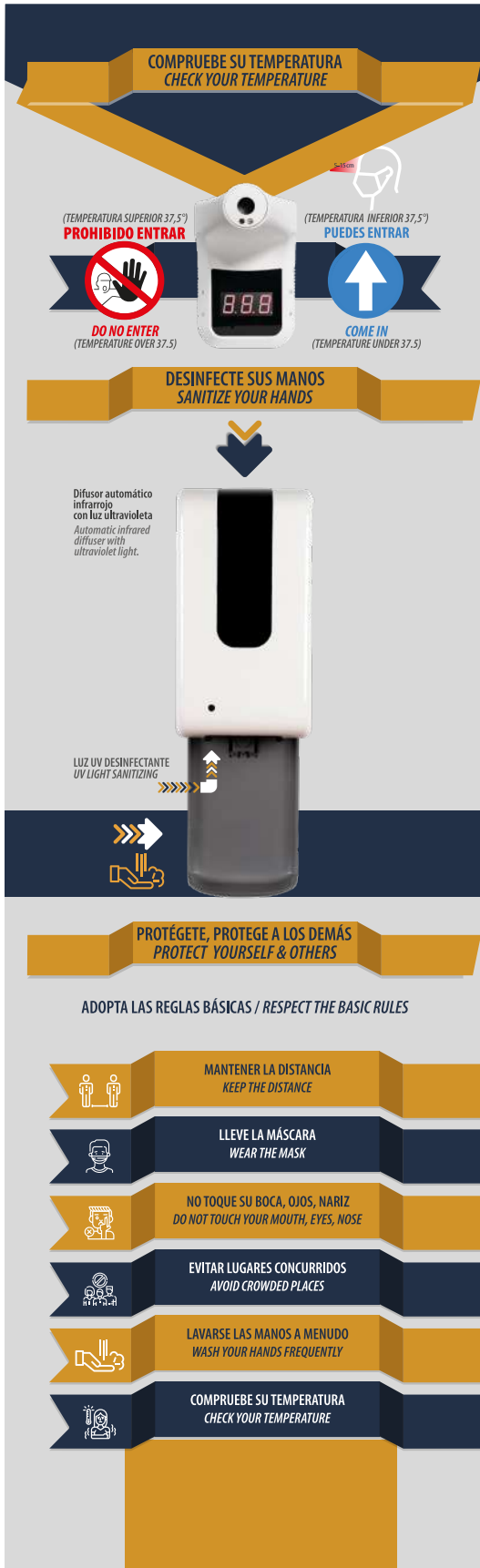


SPRAY

CE FC RoHS

Ficha técnica /Date Sheet

Nombre Name	Dispensador automático spray de alcohol con sensor de mano Auto Sensor Alcohol Spray Dispenser	Tamaño Dimension	125*105*270 millímetros
Material / color Material / Color	100% virgen ABS / plástico blanco 100% Virgin ABS Engineering Plastic / White	Peso del dispensador Product weight	0,75kg
Soporte dc y batería Support DC and battery	Blanco White	MOQ - GW - Pcs/ctn	1Pc - 24.00kg - 24
Voltaje Standby	4 * 1.5v (batería de tamaño C) 4*1.5v (C size battery)	Fijación e instalación Installation	Tornillos de pared By drill and screws
Botella reutilizable Bottle refillable	1000 ml de capacidad (opcional) Capacity 1000ml (Optional)	Bolsa (desechable) Disposable bag	1000ml



Materiales tótem:
chapa galvanizada con recubrimiento en polvo termoendurecible
Base de tótem 500 * x 400 * mm /
Altura de tótem 1750 * x 25 * x 450 * mm

Totem Material:
electrogalvanized sheet with thermosetting powder coating
Basic totem 500* x 400* mm /
Totem height 1750* x 25* x 450* mm

Escáner infrarrojo Infrared Scanner



Alta precisión: ± 0.2 grados
High Accuracy: ± 0.2 Degrees

- 1S** Medida rápida
Quick Measurement
- ± 0.2** Alta precisión
High Accuracy
- °C/°F** °C / °F Unidad disponible
°C / °F Unit Available
- 💡** Ahorro energía
Energy Saving
- 🔔** Función de alarma
Alarm Function
- 1W** En espera 1 semana
One Week Standby

Dispensador Automático Automatic Dispenser



Infrarrojo con
LUZ UV DESINFECTANTE
Infrared with
UV LIGHT SANITIZING



Covid-19 Los comportamientos a seguir

Es esencial que cada uno de nosotros adoptemos las reglas básicas

Covid-19 The behaviour to follow

It is essential that each of us adopt the basic rules





Tótem

Pantalla de cartón de 3 lados en onda simple - 1.3 mm
 Asamblea: enclavamiento
 Peso: 1 kg
 Medidas: ancho 33cm, altura 161cm.

*3-sided display in mono-wave cardboard - 1,3mm
 Mounting: Interlocking
 Weight: 1kg
 Measurements: width 33cm, height 161cm*



ABIERTO / CERRADO
 OPEN/CLOSED

Pegatina de escaparate - Showcase sticker

Ancho/width 20 x 20 cm





Soluciones innovadoras para una nueva vida.
Innovative solution for a new life.